

Des haies pour tous les goûts

Les haies, un atout pour la biodiversité

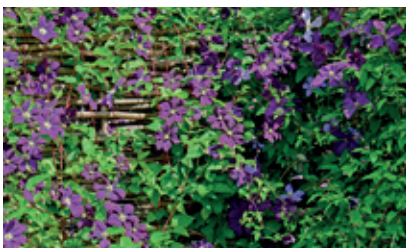
Plus que de jolies barrières vivantes, les haies peuvent être des réservoirs de biodiversité au plein cœur de la ville... À condition d'adopter les bonnes pratiques !

Le mot d'ordre : **diversifiez vos haies !**

Haies grimpantes

Parfaites pour les petits jardins !

Essences recommandées : Chèvrefeuille des bois, Clématite européenne, Houblon, Lierre grimpant.



Clématite



Jasmin



Chèvrefeuille

Avez-vous déjà pensé à végétaliser vos murs ?

En plantant ces espèces au pied de votre mur, vous serez protégés des fortes chaleurs et favoriserez les pollinisateurs.



Houblon



Lierre grimpant

Haies fruitières

Pour les gourmands !

- Essences recommandées : pommiers, poiriers, pruniers, cerisier, noyer, noisetier.
- Entretien : Après 4-5 ans, une taille est nécessaire pour que les fruits soient produits vers le bas. En hiver, retirer les vieux fruits, le bois mort et les branches qui se croisent ou sont verticales. Différentes formes peuvent être obtenues selon la taille réalisée.



Pommiers taillés en palmettes



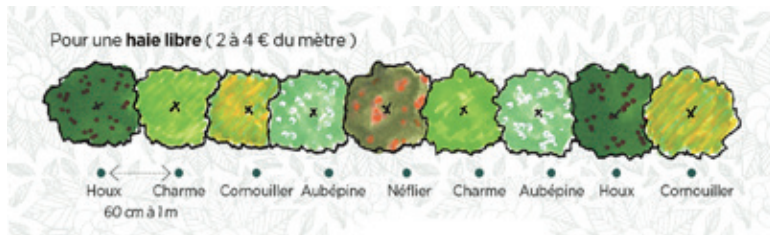
Cerisier



Haies variées libres

Économiques et favorables à la biodiversité

Elles sont composées de quelques arbustes indigènes espacés d'1 m 25 environ.



Source : CAUE Seine-Maritime

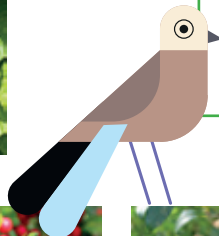
HAÏE LIBRE



Sureau noir



Charme



De nombreux avantages

- Elles sont **moins chères** et sont plus durables que les clôtures en PVC.
- Toute l'année, elles sont **plus colorées** que les haies à espèce unique.
- Elles abritent une riche **biodiversité** qui vient s'y abriter et s'y nourrir.
- Essences recommandées : Mélange d'au moins 4 espèces parmi l'Aubépine, Prunellier, Sureau noir, Houx, Cornouiller mâle, Troène, Mahonier, Alisier, Cerisier grappes, Charme.



Houx



Aubépine



Troène



Prunellier



Attention aux cultivars et aux espèces envahissantes !

- Bien souvent, les cultivars **ne produisent pas le nectar dont se nourrissent** les pollinisateurs.
- **Le Buddléia, l'Herbe de la Pampa ou encore le Bambou** envahissent les espaces naturels lorsqu'ils s'échappent des jardins et ne sont pas bénéfiques pour les pollinisateurs. Il est **fortement déconseillé de cultiver ces espèces**.

Rendez-vous au jardin de La Maison Dahlia, au 70 avenue Paul Verlaine.

Vous y découvrirez des aménagements et méthodes qui facilitent l'entretien des jardins grâce aux services rendus par la nature.

