

## Bienvenue !

Créés en 2008 sur les vestiges du fort militaire de Sainte-Adresse, les Jardins Suspendus composent un vaste jardin labellisé "Jardin remarquable" depuis 2014 et "Jardin botanique" depuis 2017.

### Prenez de la hauteur

Ce site emblématique, d'une surface de 17 ha, surplombe la baie de Seine et vous offre des points de vue admirables sur la mer, le port, la ville et son architecture Perret.

### Partez à la découverte

Nous vous invitons au voyage, à travers nos jardins thématiques évoquant l'Amérique du nord, l'Asie orientale, les terres australes, les récentes découvertes des explorateurs botanistes... sans oublier la roseraie, le labyrinthe végétal, le jardin Cayeux et ses Hortensias... Côté cour, à l'abri des remparts, 3000m<sup>2</sup> de serres de collection vous dépayseront avec de nombreuses collections (potager tropical, plantes épiphytes, tropicales, milieux humides ou secs...)

### Partagez des bons moments

Au détour d'un chemin, vous croiserez peut-être nos jardiniers : n'hésitez pas à leur poser des questions ; ils se feront un plaisir de partager leur passion des plantes avec vous. Vous pourrez aussi profiter d'une pause bien méritée (comptez une bonne heure pour découvrir les jardins et autant pour les serres) en prenant un verre ou en déjeunant en terrasse au restaurant.

Bon voyage...



## INFORMATIONS PRATIQUES

### ACCÈS

Entrée sud 65 rue du Fort 

Entrée nord 29 rue Albert Copieux

Bus : Ligne 4 - Arrêts Cochet / Sanvic Église  
Ligne 5 - Arrêt Jardins Suspendus

- 3 parkings gratuits
- Parc à vélos
- 2 parkings trotinettes

### HORAIRES D'OUVERTURE

#### LES JARDINS :

- Avril à octobre : 9 h - 20 h
- Novembre à mars : 9 h - 17 h

Entrée libre et gratuite (sauf événements exceptionnels)

#### LES SERRES DE COLLECTION :

- Avril à fin septembre : tous les jours 10 h 30 - 12 h 30 et 13 h 45 - 18 h
- Octobre à fin novembre : week-ends et jours fériés 10 h 30 - 12 h 30 et 13 h 45 - 17 h
- Février à fin mars : week-ends et jours fériés 10 h 30 - 12 h 30 et 13 h 45 - 17 h

Entrée : 2 € (carte Wollemia : 15 € les 10 entrées) - Gratuit pour les moins de 12 ans

Dernière entrée 45 minutes avant la fermeture.



Arrivée du GR® 21



Espace pique-nique extérieur



Salon de thé - Restauration



Toilettes



Toutes les infos sur : [lehavre.fr](http://lehavre.fr)



Ville du Havre - 05/2022 - © P. Bréard / L. Bréard / AB. Brunet

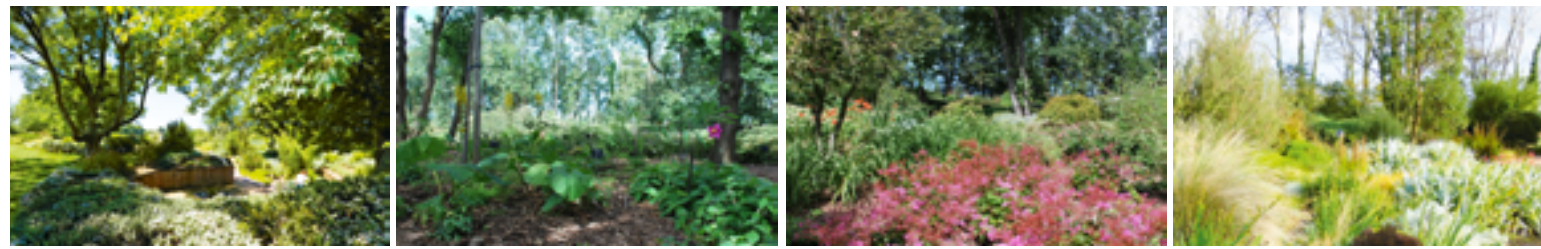


# LES JARDINS Suspendus

# LE MONDE ENTIER DANS UN JARDIN

 leHavre

# LES JARDINS THÉMATIQUES



# LES SERRES DE COLLECTION

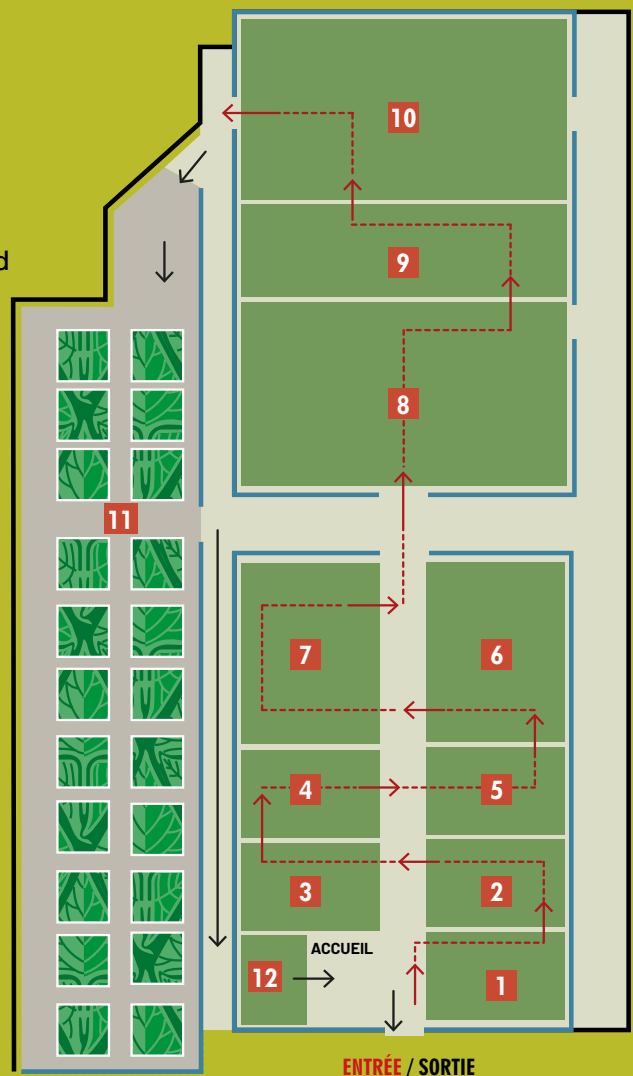


Tout comme dans les jardins extérieurs, les serres abritent des collections végétales fragiles. La conservation et la valorisation des plantes sont les missions principales d'un jardin botanique. Elles permettent à la fois de :

- **Présenter** la diversité végétale de notre planète
- **Mieux comprendre** le fonctionnement des écosystèmes pour mieux les protéger
- **Sauvegarder** un patrimoine culturel, social et historique, témoin des relations étroites entre les hommes et les plantes
- **Sensibiliser** le public à partir d'exemples concrets et vivants.

- Serre Poivre**  
Plantes utiles
- Serre Commerson**  
Café
- Serre Adanson**  
Plantes de sous-bois tropical
- Serre Bonpland**  
Plantes épiphytes
- Serre Plumier\***  
Bégonias
- Serre Lamarck & serre David**  
Plantes sans fleur
- Serre Cayeux**  
Milieux humides tropicaux
- Serre Pitton de Tournefort**  
Plantes de la forêt tropicale
- Serre L'héritier de Brutelle\***  
Plantes de Macaronésie
- Serre Dombey**  
Plantes de climat sec
- Carrés d'essais**
- Plantes carnivores**

**Durée de la visite : 1 heure minimum**



\* Collection labellisée par le Conservatoire des Collections Végétales Spécialisées

## 1 | Le jardin des explorateurs contemporains

Ce bastion situé au sud-ouest rend hommage aux explorateurs qui sillonnent toujours le monde, en présentant des plantes récemment découvertes ou introduites depuis 1975. En haut du jardin, ne manquez pas la vue imprenable sur l'estuaire et la ville.

## 2 | Le jardin des Robinsons

L'accès à ce jeune jardin se fait par deux escaliers en tunnel, témoignages de l'architecture militaire du XIX<sup>e</sup> siècle. Cet espace offre une déambulation à la fois intimiste et ludique, alternant espaces fermés ou ouverts, où vous pourrez découvrir l'art du plessis et différentes structures en saule vivant.

## 3 | Le jardin d'Amérique du nord

Dans ce jardin, arbres, arbustes, plantes vivaces et prairie fleurie des contrées nord-américaines et canadiennes s'épanouissent dans un cadre verdoyant et apaisant où vous pourrez également admirer quelques beaux arbres conservés lors de la réhabilitation du fort.

## 4 | Le jardin d'Asie orientale

Lové au cœur du bastion nord-est, c'est le plus grand des jardins thématiques. Déambulez dans un univers japonisant où les Cotoneaster et les Lonicera taillés en vagues douces accompagnent la découverte des Rhododendrons, des érables du Japon, des bambous...

## 5 | Le jardin austral

Dans ce jardin, vous découvrirez les vestiges architecturaux qui supportaient les canons défendant le port ainsi que plusieurs plantes endémiques d'Australie, de Tasmanie et de Nouvelle-Zélande (Hebe, Eucalyptus, Acacia, Cordyline, Grevillea, Callistemon...). Saurez-vous y retrouver l'Anigozanthos (patte de kangourou) ?

## 6 | Le jardin Cayeux

En contrebas du jardin austral, ce jardin intimiste rend hommage aux horticulteurs Henri et Louis Cayeux. Ces deux Havrais, qui furent aussi directeurs des jardins du Havre au début du XX<sup>e</sup> siècle, travaillèrent à la création de variétés et d'hybrides, notamment d'hortensias.

## 7 | Le tapis vert et les carrés odorants

La partie centrale de la cour est composée d'un grand tapis vert, espace de détente et de respiration. Vous pourrez y humer les parfums variés de plantes vivaces et d'arbustes de tous horizons.

## 8 | La poudrière

Ne manquez pas ce point de passage dans l'ancienne réserve de poudre. Vous trouverez dans le couloir explications et photographies sur la construction du fort et son passé militaire. Le tertre de la poudrière abrite quant à lui une chapelle transformée en église pendant la reconstruction du Havre et décorée par Arthur Lenne, artiste havrais. C'est l'un des points culminants du pays de Caux !

## 9 | La roseraie\*

Ce jardin dédié à la "Reine des fleurs" regroupe 350 variétés de descendants du rosier 'La France', créé en 1867 par un rosieriste de Lyon, Jean-Baptiste Guillot. Ce cultivar est généralement considéré comme le premier hybride de thé au monde et marque le passage entre deux époques, celles des roses anciennes et celle des roses modernes.

## 10 | Le pollinarium sentinelle

Dans cet espace sont réunies des plantes de la région dont le pollen est allergisant. L'objectif est de les observer quotidiennement afin de détecter le début et la fin d'émission de pollens et de transmettre ces informations aux personnes allergiques inscrites à l'alerte pollens. Elles pourront ainsi commencer leur traitement avant l'apparition des premiers symptômes et l'arrêter dès la fin d'émission des pollens.



- Accueil**  
Entrée serres de collection
- Salon de thé / Restaurant**
- Alvéole 13**  
Espace exposition
- Espace pique-nique**  
extérieur
- Toilettes**
- Œuvres d'art**  
"Un été au Havre"
- Parking**
- Ascenseur**