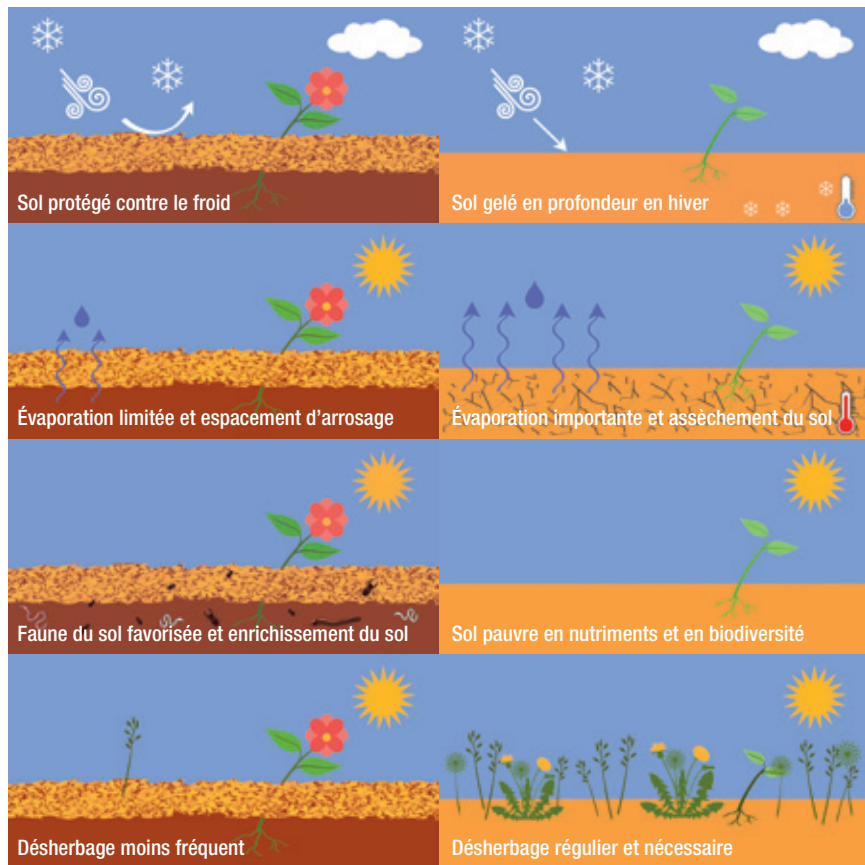


Paillage et plantes couvre-sols

Pourquoi couvrir le sol naturellement ?



Comment pailler ?

Méthode

1. Avant de mettre le paillage, désherbez l'endroit souhaité et éventuellement binez la terre pour casser la croûte
2. Étalez une couche régulière et épaisse (5 à 8 cm) de paillage
3. Arrosez en pluie fine le paillis



Quel paillage utiliser ?

Paillages organiques → plus écologiques

- BRF (bois raméal fragmenté)
Écorces
- Tontes de gazon
- Algues
- Foin
- Paille minéralisée ...

Paillages minéraux → plus durables

- Gravier
- Pouzzolane
- Éclats d'ardoises
- Billes d'argile ...

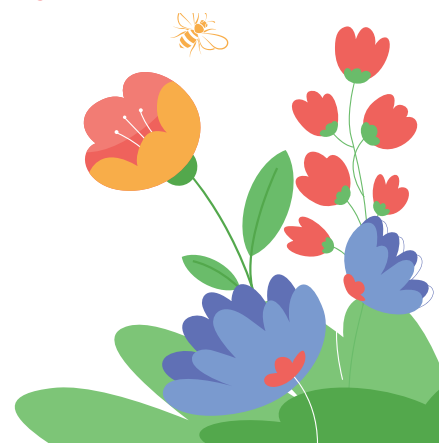
Quand pailler ?

Les meilleures saisons pour pailler sont l'automne et le printemps lorsque le sol est tiède et humide.



Attention ne jamais pailler un sol froid, gelé ou recouvert de neige !

Évitez les paillages synthétiques type bâche plastique



leHavre



Paillage avec de la paille



Paillage avec de la pouzzolane



Quelles plantes couvre-sols choisir ?

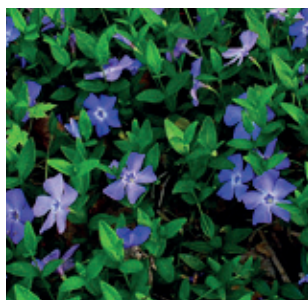
3 exemples de plantes vivaces adaptées :

Pachysandra terminalis



Redonne vie aux coins ombragés

Pervenche



Couvre le sol rapidement

Geranium renardii



S'adapte à tous les sols et expositions

Et bien d'autres encore : **Lierre, Bugle rampant, Thym serpolet, Bruyère, ...**

Rendez-vous au jardin de La Maison Dahlia, au 70 avenue Paul Verlaine.

Vous y découvrirez des aménagements et méthodes qui facilitent l'entretien des jardins grâce aux services rendus par la nature.

Sources :

Créer son écojardin, John Walker, 2014

Le nouveau jardin écologique, Jean-Paul Collaert, 2015

