



MÉCÉNAT

Le Havre, ville audacieuse

2024





Le mécénat est une formidable opportunité pour que de grands projets s'épanouissent dans notre ville. Plus d'une centaine d'entreprises de la région havraise ont déjà manifesté leurs valeurs et leur générosité en soutenant les uns ou les autres. Il ne tient qu'à vous de rejoindre cette belle aventure collective !

Depuis plus de dix ans, la Ville du Havre développe en effet une politique de mécénat pérenne, éthique et professionnelle. Pour les entreprises comme pour les collectivités territoriales, les questions de responsabilité sociétale et environnementale n'ont jamais été aussi impérieuses. Elles permettent de développer le dynamisme, la beauté, l'exemplarité et l'attractivité de notre territoire.

Ce catalogue vous donnera tout le loisir de découvrir les différentes actions d'intérêt public qui n'attendent que votre mécénat pour exister et rayonner. J'espère sincèrement que vous pourrez y trouver un projet qui vous inspire dans les domaines du patrimoine, de la vie culturelle et de l'évènementiel, ou de l'action sociale et éducative.

Pour que Le Havre reste une grande cité créative, solidaire et conquérante, construisons-la ensemble, en conjuguant effort public et soutien privé.

A handwritten signature in black ink that reads "Edouard Philippe". The signature is written in a cursive style and is underlined with a horizontal line.

Edouard PHILIPPE

Maire du Havre

Président Le Havre Seine Métropole



Le mécénat au Havre

CONJUGUONS NOS PASSIONS !

UN DISPOSITIF FISCAL PROPICE

En devenant mécène de la Ville du Havre, vous affirmez vos valeurs et associez votre image à l'attractivité de notre territoire. La mention de ce mécénat est indiquée sur tous les supports de communication de l'action soutenue et, le cas échéant, des contreparties pourront vous être proposées lorsqu'elles existent : visites privées, entrées gratuites, mise à disposition d'espaces.

Professionnels et entreprises

Qu'ils soient en numéraire, en nature (biens et services) ou bien en compétence, vos dons sont **déductibles de l'IS ou de l'IR pour 60 %** de leurs montants (dans la limite de 20 000 € par an ou de 0,5 % du CA lorsque ce dernier montant est plus élevé). À noter que ce dispositif a été revu pour le rendre beaucoup plus favorable pour les TPE et PME.

Les **contreparties** peuvent représenter jusqu'à **25 %** du montant du don.

Au total, c'est **jusqu'à 85 % de la valeur de vos dons** qui vous est restituée.

Ces contreparties vous garantissent une **visibilité forte** auprès d'un large public (mention de votre entreprise sur les supports de communication, les sites internet et les réseaux sociaux, in situ...) et **des relations publiques de qualité** (mise à disposition d'espaces, invitations, visites privées...).

Particuliers

Les particuliers qui choisissent d'accompagner par un don les projets de la Ville du Havre bénéficient d'une **réduction d'impôts égale à 66 %** du montant de leur don (dans la limite de 20 % du revenu imposable pour l'ensemble de leurs dons).

L'avantage fiscal est majoré pour les particuliers assujettis à l'**impôt sur la fortune immobilière** : la réduction d'impôts équivaut à **75 % du don** dans la limite d'un plafond de déductibilité porté à 50 000 €. Pour les opérations en partenariat avec la **Fondation du patrimoine**, la Ville du Havre est à même de collecter les dons sur la base de l'IFI (Impôt sur la Fortune Immobilière).



QUEL MÉCÉNAT ?

Le mécénat en numéraire

Il correspond aux dons en numéraires (chèques, virements...), aux versements de cotisations, de subventions. Pour une entreprise, verser une somme d'argent à la Ville du Havre est la façon la plus simple de faire du mécénat.

Le mécénat de compétences

Une entreprise mécène peut mettre à disposition de la Ville du Havre un ou plusieurs salariés. Cette forme de mécénat permet d'impliquer fortement les salariés de l'entreprise, en particulier ceux qui réaliseront des tâches ou des prestations dans le cadre du projet soutenu.

Le mécénat en nature

Une entreprise mécène peut remettre à la Ville du Havre des éléments qu'elle possède ou qu'elle produit. Cette forme de mécénat traduit une grande implication de l'entreprise et de ses salariés. Elle est prisée car elle met en valeur l'entreprise mécène par la qualité de ses produits. Elle donne lieu à une déduction fiscale de même montant qu'un mécénat en numéraire.





Sur les épaules des géants

L'événement scientifique

Type de mécénat recherché :
financier et en nature

(mobilité, organisation de séjours : réservation d'hôtels, billets de train...)

Après le succès des deux premières éditions, la Ville du Havre entend faire de cet événement le rendez-vous annuel de diffusion de la culture scientifique. Accessible à tous, il replace la crédibilité et la légitimité de la parole scientifique au cœur des enjeux sociétaux.

Partenaires et mécènes 2023 :

Le Havre Seine Métropole,
Haropa Port, CCI Seine Estuaire,
Région Normandie, Département
de la Seine-Maritime, Artelia,
Synerzip-LH, Sedibex,
Chevron Oronite, Total Energies, LIA
Transdev, Institution Saint-Joseph,
Université Le Havre-Normandie

Durant trois jours, des formats et des lieux différents sont proposés et investis par une programmation scientifique thématique. Master class, grands entretiens, tables rondes, expérimentations, ateliers, performances artistiques... seront proposés dans près d'une vingtaine de sites havrais.

Plusieurs milliers de Havrais de tous âges sont attendus.

La prochaine édition se déroulera en septembre prochain.



Les Révélations

TRAVAILLEZ LE MARCHÉ LOCAL Océane

PASSEZ DEVANT LA BAIE DE LA GORILLE



DÉCOUVREZ LES NOUVEAUX PRODUITS

Les Révélations





Les Révélations

Mettre en lumière l'image

Avril 2024

Type de mécénat recherché :

financier :
ateliers et master class, droits de projection, accès aux projections

en nature :

prise en charge de l'accueil de personnalités, fourniture ou prêt de matériel (caméras, micro, zoom, perches, écran, bois, outils, matériel informatique et technique), mise à disposition de vos savoir-faire culinaire, technique, esthétique, administratif ou de locaux et de véhicules

Ce festival est dédié au savoir-faire et au faire ensemble. À travers les métiers de l'image, nous découvrirons les points de vue de personnalités et de rôles modèles de différentes générations.

Photographie, cinéma, clip, documentaire, court métrage, dessin animé, stop motion, manga, vidéo en ligne, effets spéciaux, expérimentation numérique...

Au programme de ces 3 jours et 2 soirées :

- Rencontres avec des rôles modèles, professionnels de l'image
- Ateliers et masters class
- Ça Tourne ! Véritable plateau de tournage avec ses savoir-faire mis à la disposition des publics
- La création d'une banque d'images
- Soirée Festive

Tout au long de l'année, *Les Révélations* vont permettre de déployer des projets d'actions culturelles, des ateliers de découverte et de pratiques artistiques, des rencontres régulières autour de la photographie, des documentaires, des fictions, des animés.





Un Été Au Havre

et Le Havre est devenu furieusement tendance

Type de mécénat recherché :

financier :

3 échelons,
50 000 € (Grands mécènes),
10 000 € (LH CLUB)
ou 1 000 € (club TPE/PME)

en nature et compétence,
selon projets artistiques

Durée de l'action :

de juin à septembre 2024

La saison culturelle d'art contemporain *Un Été Au Havre* s'est installée durablement dans le calendrier estival de la ville et propose chaque été, depuis 2017, une programmation qui attire touristes et habitants.

En 2023, la manifestation prend un tournant avec la nomination d'un nouveau directeur artistique, Gaël Charbau.

De nouvelles pistes, de nouvelles approches, des surprises dévoilent tous les champs que les artistes investissent aujourd'hui. L'art parcourt la ville et la traverse, à la manière d'un frisson.

Les entreprises du territoire, réunies au sein du LH Club et du club TPE/PME notamment, ne s'y sont pas trompés en soutenant cette manifestation.

Les deux clubs créés réunissent plus de 60 entreprises locales qui ont à cœur de soutenir et développer le dynamisme économique, touristique et culturel de la ville et du territoire, au sein d'un réseau de professionnels qui partagent ces mêmes valeurs.

*Pour continuer à faire surfer
Le Havre sur la vague du succès,
rejoignez les clubs de mécènes
d'Un Été Au Havre !*





Photographier en Normandie (1840-1890)

Un dialogue pionnier entre les arts
25 mai - 1^{er} septembre 2024

Type de mécénat recherché :
financier

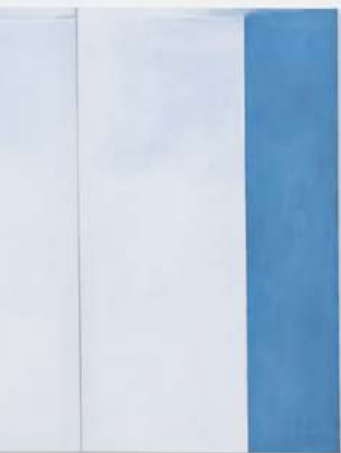
Alors qu'on célèbre en 2024 les 150 ans de l'exposition qui vit éclore à Paris le terme d'impressionnisme, dans l'atelier du photographe Félix Nadar, exposer des photographies dans le cadre du festival Normandie Impressionniste a tout son sens, tant peinture et photographie ont entretenu de liens étroits.

Nombreux sont les facteurs qui ont concouru à faire de la Normandie une terre d'élection de la photographie. Et Le Havre singulièrement.

L'exposition réunira environ 130 photographies, des pionniers aux plus grands noms en passant par les amateurs et les œuvres plus commerciales. Des œuvres iconiques côtoieront des découvertes. La variété des formats et des techniques permettra d'appréhender l'extraordinaire foisonnement technique de ces débuts. L'exposition s'appuiera sur la richesse parfois méconnue des collections publiques normandes ainsi que sur la collaboration, essentielle, de la Bibliothèque nationale de France et la générosité de collectionneurs privés.

En contrepoint à l'exposition, le MuMa accueillera un projet co-réalisé avec *Un Été Au Havre 2024* et Grégory Chatonsky, artiste invité pour plusieurs années successives par *Un Été Au Havre*. Le travail qu'il a initié dès 2023 consiste à livrer aux expérimentations de l'intelligence artificielle les photographies anciennes du Havre. Il en résulte la création de nouvelles images d'un Havre plausible, n'ayant jamais existé, alternatif à la réalité.

13



14





Cercle des mécènes du MuMa

Entrez dans l'intimité de la vie du musée

Pour adhérer au Cercle, vous avez le choix entre quatre niveaux de participation :

Ami : 2 000 €

(soit un coût réel pour l'entreprise de 300 €)

Partenaire : 6 000 €

(soit un coût réel pour l'entreprise de 900 €)

Associé : 15 000 €

(soit un coût réel pour l'entreprise de 2 250 €)

Fondateur : 30 000 €

(soit un coût réel pour l'entreprise de 4 500 €)

Soyez le partenaire privilégié et permanent d'un musée dynamique aux collections prestigieuses.

Premier musée reconstruit en France après la Seconde Guerre mondiale, inauguré en 1961 par André Malraux, le MuMa – Musée d'Art Moderne André Malraux – fait l'admiration de ses publics, tant par la qualité de son architecture et de sa situation que par la richesse des collections qu'il abrite et met en lumière (seconde collection impressionniste en France après celle du musée d'Orsay).

En associant votre nom ou l'image de votre entreprise à celle du MuMa, vous participez à la vie et au rayonnement d'un établissement dont le prestige dépasse largement les frontières de la Normandie. La qualité des expositions attire les visiteurs de toute la France et de l'étranger. Les œuvres de ses collections circulent à travers le monde.

En devenant mécène du MuMa, vous accédez à de nombreux privilèges, pour vous, vos collaborateurs et clients : visites privées, entrées gratuites et coupe-files, mise à disposition d'espaces pour vos événements ou réunions, réductions... et, bien entendu, il sera fait mention du mécénat de votre entreprise sur les supports de communication du musée pour le faire savoir.



16

FISE
OFFICIAL
EVENT

LE
HAVRE
SEINE
NORMANDE



Week-end de la glisse

Un événement extrême
Les 23,24 et 25 août 2024

Type de mécénat recherché :
financier, partenariat,
en nature et compétence
(mise à disposition ou
montage des gradins)

Le Week-end de la glisse est le rendez-vous estival des riders. Étape de la tournée du Festival International des Sports Extrêmes (FISE Xperience Series), cet événement accueille pas moins de 200 talents et champions de toute catégorie, venus de France et d'Europe. Les sportifs font, chaque année, preuve d'une exceptionnelle dextérité et partagent leur passion avec un public nombreux.

Trois compétitions s'y déroulent :

- Compétition FISE Xperience Series sur le Skate Park et sur les structures modulaires (roller, skate, BMX), pour amateurs et professionnels.
- Manche officielle de la Coupe de France de BMX Freestyle Park sur structures modulaires.
- Manche officielle de la Coupe de France de BMX Flat sur structures modulaires.

Tout en valorisant un équipement structurant de la ville (le skate-park, bientôt rénové, est l'un des plus grands d'Europe en accès libre), l'enjeu de cet événement est d'attirer un plateau de participants de niveau international à l'instar d'Anthony Jeanjean, champion d'Europe de BMX et participant aux JO 2020.

*Jeune, branché et sportif,
le Week-end de la glisse est
un concentré d'énergie positive !*

40 000 spectateurs sont accueillis sur les trois journées. Des initiations et démonstrations roller, graff, kite surf... ont lieu tout au long de la manifestation.





La rentrée du campus

Faire découvrir la ville aux étudiants de première année

Type de mécénat recherché :
financier ou en nature
goodies en lien avec
Le Havre, cocktail...

La Rentrée du Campus, qui se déroule chaque année le premier jeudi d'octobre, propose à l'ensemble des établissements d'enseignement supérieur de la ville de constituer des équipes en vue d'un challenge. Ce dernier se déroule dans des lieux emblématiques du Havre et est composé d'épreuves sportives, culturelles et ludiques.

À l'issue de cet après-midi de challenge, une équipe est déclarée vainqueur lors d'une cérémonie aux Bains des Docks et se voit remettre un ensemble de lots leur permettant de découvrir davantage encore leur ville (entrées dans des lieux culturels, places pour des concerts, entrées au stade Océane...).

Sport **FORUM DES ASSOCIATIONS** Culture
Patrimoine Santé
LE HAVRE - HÔTEL DE VILLE
Insertion sociale Jeunesse
Loisirs Environnement
Handicap // Vitaminez votre rentrée ! //
Défense des droits





Forum des associations

Vitrine de la vie associative locale

Type de mécénat recherché :
financier, en nature
stand, sonorisation,
communication, prise en
charge du cocktail...

Chaque année en septembre, la Ville du Havre convie toutes les associations havraises à venir présenter le temps d'un dimanche leurs projets associatifs et leurs activités. Ce forum est également l'occasion, pour elles, de se rencontrer.

Ce ne sont pas moins de 200 associations qui vont à la rencontre de milliers de Havrais en quête de découvertes et d'activités. Le Forum offre au public un panorama des actions et des engagements possibles dans quatre domaines : action sociale, défense des droits et des causes, culture, patrimoine et arts vivants, sports, jeunesse et loisirs.

Toujours plus étoffé et représentatif de la richesse du tissu associatif local, ce Forum permet aux associations de se faire connaître, de recruter de nouveaux adhérents ou bénévoles pour mener à bien leurs actions.

Témoignez et affichez votre soutien à la vie associative locale





Exposition de Noël

La force d'un événement festif unique en France

Partenaires actuels :
Bouchara, Espace Coty,
Sajou jouet, Bonhomme de Bois,
Famille Plus...

Type de mécénat recherché :
financier, en nature
son, lumière, quincaillerie,
mercerie, peinture...

Durée de l'action :
du 1^{er} décembre 2023
au 3 janvier 2024

Depuis plus d'une vingtaine d'années, l'exposition animée de Noël est l'un des événements majeurs des festivités de fin d'année au Havre, avec plus de 100 000 visiteurs dénombrés à chaque édition, dont environ 7 000 scolaires et enfants de centres de loisirs. Entièrement conçue et réalisée par les services municipaux, l'exposition havraise, déployée sur plus de 1 000 m², est une particularité unique en France. Ouverte tous les jours à partir du 1^{er} décembre, sa partie urbaine sous les arcades de l'Hôtel de Ville reste animée chaque soir jusqu'à la nuit.

Cette année, une nouvelle aventure fantastique écrite par Raoul Dollat et illustrée avec beaucoup de fraîcheur par Marlène Janin, fera évoluer le public dans un univers de jouets et de magie.

Conçue à partir d'un conte renouvelé chaque année, dont les héros appartiennent au répertoire animalier et fantastique, l'exposition féérique mobilise plus de 50 agents municipaux sur sa création. Un scénographe, des menuisiers, couturières, électriciens, éclairagistes, monteurs d'exposition, etc., coordonnent leurs tâches pour donner vie à cette histoire. Une centaine d'automates sont animés par Sylvain Dehix, spécialiste incontournable dans le domaine des marionnettes à fil, qui anime aussi les vitrines de Noël si renommées des grands magasins parisiens.

Devenez mécène d'un événement populaire unique en France. Un rendez-vous féérique, source d'attractivité pour Le Havre et illustration de son dynamisme social et culturel. Profitez de contreparties dont la privatisation de l'exposition en dehors des heures d'ouverture.





L'incubateur du fort de Tourneville

**Un espace de création artistique
et de rencontres inédit**

Type de mécénat recherché :
financier, en nature,
pour réaliser ou financer les
travaux de ses locaux, soutenir
les artistes dans leur mobilité,
acquérir des matériaux,
mettre en place des actions de
communication, doter les artistes
d'outils et de moyens.

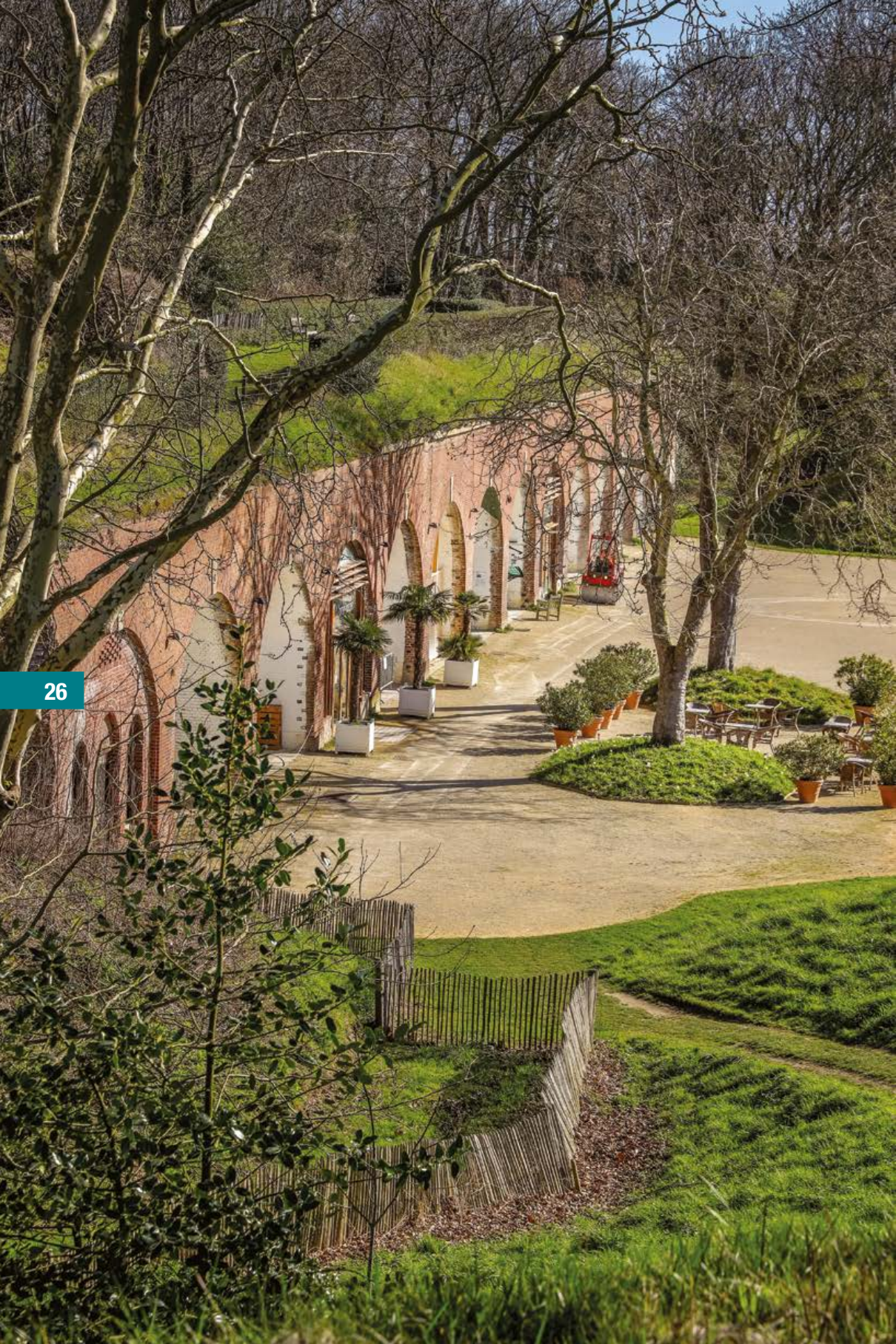
Lieu emblématique du développement culturel et artistique du Havre, le Fort de Tourneville opère une mutation douce en développant des espaces d'accueil pour les artistes.

L'incubateur du fort de Tourneville incarne cette évolution. Sur 4 hectares de nature et de culture, véritable poumon vert et créatif, vont se déployer de nouvelles ressources :

- un fablab, pour co-créeer et partager,
- des espaces de résidences pour travailler et se rencontrer,
- des espaces d'expositions thématiques en intérieur et en extérieur accessible gratuitement tout au long de l'année.

Aujourd'hui, ce nouvel espace de valorisation de la créativité du territoire se construit à l'initiative de la Ville du Havre et fédère d'autres membres fondateurs associés. Dès 2023, la Ville accompagnera les artistes : de l'aide à l'écriture de projets aux structurations administratives, à la connaissance des réseaux de production et de diffusion, à la rencontre avec des personnalités et des mentors.

En devenant partenaires de l'incubateur, vous pourrez accéder à des rencontres et des formations autour de l'art contemporain et de ses enjeux, offrir des œuvres à vos salariés et clients, suivre la réalisation d'un projet de création de l'idée à la conception, recevoir des invitations aux événements et vernissages de l'incubateur, rencontrer les personnalités du monde entier venues participer aux saisons de l'incubateur.





Les Jardins suspendus

Restauration du Fort

Budget prévisionnel :
500 000 €

Partenaire éventuel :
La Fondation du patrimoine

Type de mécénat recherché :
financier

Démarrage de l'action :
en 2024

Depuis 2008, les Jardins suspendus s'inscrivent dans le paysage havrais comme un lieu emblématique offrant à ses visiteurs un univers de découverte végétale et sensorielle. Ce site exceptionnel, d'une surface de 17 hectares, surplombe la baie de Seine et offre des points de vue admirables sur la mer, le port et la ville.

Lieu scientifique et récréatif, le jardin botanique est un objet fascinant. La végétation y est tour à tour considérée comme source d'information, image purement picturale, espace poétique ou objet de flânerie déambulatoire...

Les Jardins suspendus cachent néanmoins une histoire bien singulière : celle d'un fort militaire conçu aux XIX^e siècle pour remplacer les anciennes fortifications de la ville. Il subsiste de nombreuses traces de cette époque parfois tumultueuse. L'ancienne base militaire et quelques-unes de ses structures bâties n'ont pas subi de restauration depuis leur déclassement et désaffectation dans les années 60-70.

Aussi certaines parties de ces bâtiments se détériorent naturellement et nécessitent un travail de rénovation afin de maintenir leur architecture et la sécurité des visiteurs : en particulier les couronnements des alvéoles et le mur du pollinarium.

L'opération prévoit la restauration et la sécurisation des structures vieillissantes (dégradations potentielles liées au temps, aux intempéries et activités humaines du site).

Participez à la restauration d'un lieu exceptionnel, riche d'une histoire singulière et comptant parmi les sites les plus touristiques de la ville.





Jardins suspendus

Création d'une tourbière

Budget prévisionnel :
13 000 €

Partenaire éventuel :
La Fondation du patrimoine

Type de mécénat recherché :
financier, en nature ou en
compétences (maçonneries,
végétaux de tourbière, substrats)

Démarrage de l'action :
en 2024

Jardin botanique classé, les collections des Jardins suspendus abritent un monde merveilleux de plantes en provenance du monde entier. Pour les compléter, il est envisagé de créer, entre les serres de collection, une tourbière en extérieur.

Une tourbière est une zone humide colonisée par la végétation dans un milieu saturé en eau. On y trouve la tourbe, une matière végétale fossile pauvre en oxygène où la décomposition des matières organiques est ralentie. En altitude, les végétaux à l'origine de la tourbe sont essentiellement les sphaignes.

Suite à la surexploitation de ces ressources naturelles, notamment par le drainage, ces milieux deviennent menacés. Comme toutes les zones humides, les tourbières sont des habitats pour la biodiversité qu'il faut sauvegarder.

Ce nouvel espace permettra au visiteur de comprendre ce qu'est une tourbière, sa formation, son effet sur l'environnement, l'impact de l'exploitation de celle-ci par l'homme et ses répercussions sur l'environnement.

Elle sera composée notamment de plantes carnivores représentatives des différentes régions du monde.

*Participez à la création d'une
nouvelle attraction des
Jardins suspendus.*





Muséum d'histoire naturelle

Création du parcours permanent

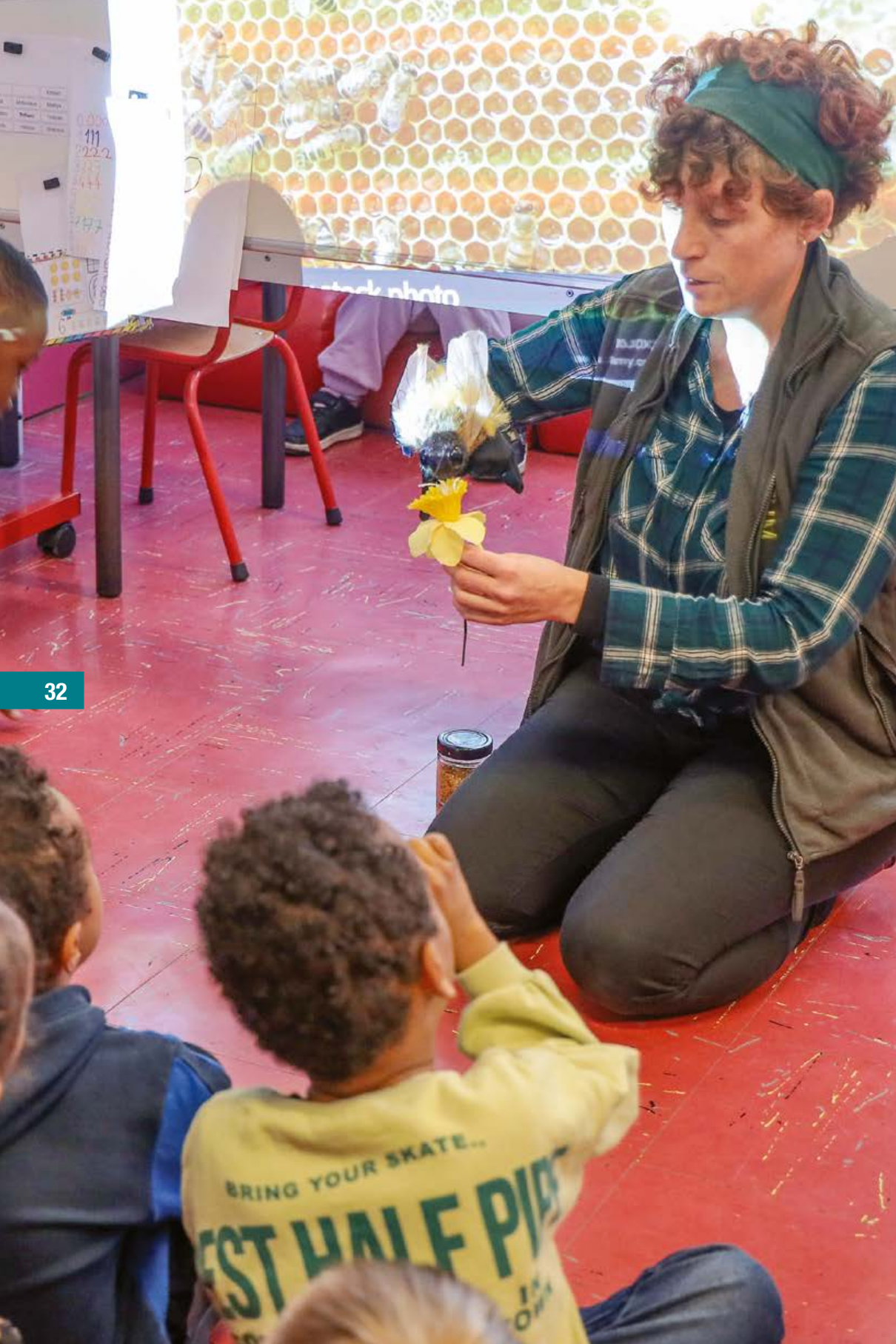
Type de mécénat recherché :
financier,
en nature (matériels multimédia,
pédagogique, scientifique)
et compétence (réalisation des
dispositifs de visite, traduction...)

Le Muséum d'histoire naturelle du Havre s'est forgé l'image d'un lieu accueillant et dynamique d'expositions scientifiques et culturelles. Il s'agit aujourd'hui de capitaliser sur cette image à travers la création de son nouveau parcours permanent. À la faveur de la réhabilitation de son bâtiment qui permettra l'accessibilité physique à tous les publics, il s'agira également d'organiser la compréhension et la diffusion de plusieurs disciplines scientifiques.

Les domaines scientifiques attachés au Muséum – et donc les collections qui y sont affectées – seront redéployés dans le parcours permanent. Le parcours mobilisera les sciences de la vie (zoologie, botanique...) et de la Terre (paléontologie, minéralogie) et les sciences humaines (arts graphiques, archéologie...).

Le Muséum continue à accorder une attention particulière à l'endroit de la médiation à travers la présence de modules ludiques pour tout public répartis tout au long du parcours, déclinés sous la forme de jeux et d'expériences sensorielles. Des ressources complémentaires (ouvrages, multimédias...) accompagneront le visiteur dans son souhait d'approfondissement de ses découvertes.

*Associez votre nom et votre image
au muséum rénové et embelli,
fleuron de l'histoire du Havre et
toujours à la pointe !*





Un véhicule pour le muséum nomade

Type de mécénat recherché :
financier : objectif 20 000 €,
en nature : mise à disposition d'un
véhicule utilitaire thermique ou
électrique sur deux années.

Depuis l'automne 2022, le Muséum d'histoire naturelle du Havre a fermé ses portes, pour une durée de deux ans, afin de réaliser des travaux de grande ampleur sur le bâtiment.

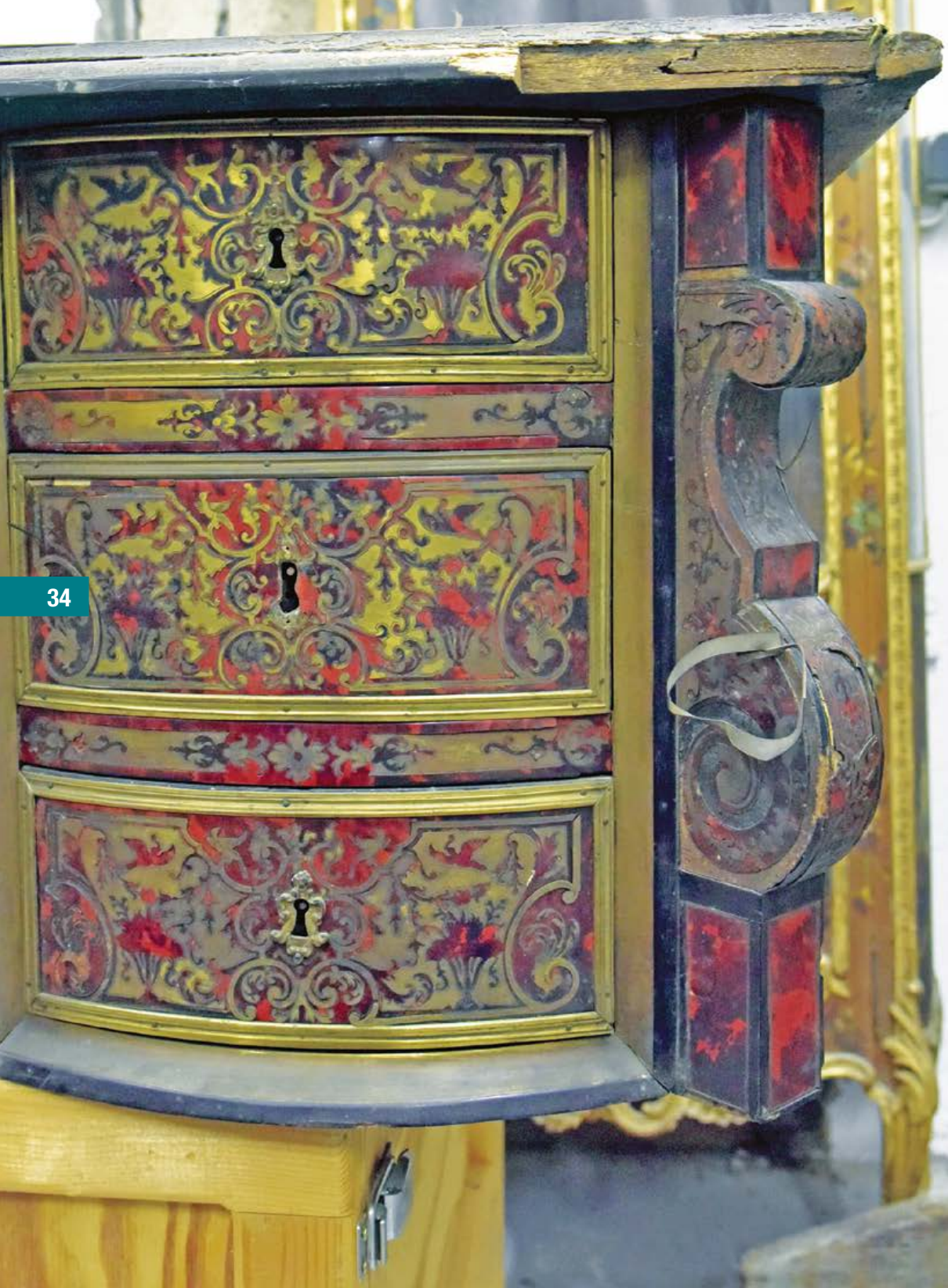
Pendant cette période, l'équipe du Muséum reste active et les médiateurs gardent le contact avec les publics, en mettant en place le « Muséum nomade », reprenant le principe des ateliers hors-les-murs.

Véritable satellite du Muséum au sein des territoires, le but du Muséum Nomade est de maintenir le contact ou de créer l'occasion d'un premier contact entre les habitants et le Muséum. C'est en créant ce lien, qu'ils seront incités à venir visiter le futur parcours permanent du Muséum.

Par la diversité des animations proposées, tous les publics peuvent bénéficier de son activité, même elles s'adressent d'abord aux jeunes.

*Donnez au muséum les moyens
d'aller à la rencontre de
ses publics le temps qu'il se
refasse une beauté !*

Afin de faciliter les déplacements quotidiens des médiateurs, le Muséum souhaite se doter d'un véhicule en capacité d'accueillir deux personnes minimum ainsi que le matériel pédagogique, d'expérimentation et de diffusion dans un large coffre.





Bureau « Boule »

Le lustre d'un ensemble exceptionnel

Budget prévisionnel :
30 000 € - objectif de mécénat :
entre 8 000 € dont une partie par
souscription publique

Type de mécénat recherché :
financier

Partenaire éventuel :
La Fondation du patrimoine

Durée de l'action :
au cours de l'année 2024

Lors de sa visite au Havre en 1786, le roi Louis XVI offrit à la Ville un bureau époque Louis XIV à huit pieds dit « Mazarin ». Aussi rare que prestigieux, cet exemplaire témoigne d'une innovation majeure de l'ébénisterie parisienne sous le règne du Roi Soleil.

Les ornements de marqueterie « Boule » représentent des personnages sous un baldaquin, inscrits dans un prolifique décor d'enroulements végétaux et d'une multitude d'animaux tels que singes, papillons, oiseaux. Ces ornements couvrent l'ensemble du bureau composé de deux caissons à trois tiroirs placés de chaque côté d'un évidement central fermé par un abattant surmonté d'un tiroir.

Le bureau est agrémenté d'un encrier aux motifs en arabesque en laiton sur fond d'écaille rouge et d'un coffret marqueté de motifs floraux sur fond d'écaille rouge également.

Ce bureau intègre les toutes premières collections municipales en 1840 et parvient à être préservé des bombardements en 1944. Très dégradé, l'ensemble doit impérativement être restauré et attend d'être présenté dans le cabinet de travail de la Maison de l'armateur.

L'opération prévoit la restauration complète des bronzes, bâti, marqueteries, soit environ 10 mois de travaux par un restaurateur spécialiste.

Faites revivre un ensemble rare et exceptionnel qui a pu traverser miraculeusement les siècles et qui illustre le savoir-faire et le raffinement de maîtres artisans au service de la maison royale.



PATRIE

A LA MEMOIRE
DES SOLDATS FRANCAIS

MORTS
AU
HAVRE

PENDANT LA GUERRE
DE

1870-1871



Soldats d'hier et célébrités

Préservons ensemble un patrimoine qui à tant à dire !

Budget prévisionnel :
de 10 000 € à 50 000 €
selon les travaux à envisager

Type de mécénat recherché :
financier, en compétence,
financement de l'achat des
matériaux, financement d'une
prestation artisanale spécialisée
dans le travail de la pierre

Démarrage de l'action :
en 2024

Les cimetières sont des lieux où se retrouvent celles et ceux qui ont fait l'histoire de la ville. Qu'il s'agisse de soldats héros de la Première Guerre mondiale comme l'aviateur Guérin ou de notables célèbres comme Césaire Oursel négociant et maire de Sanvic, leurs tombes, stèles commémoratives ou monuments sont de précieux témoins qu'il faut préserver des outrages du temps.

Le cimetière Sainte-Marie ou celui de Gravelle concentrent l'essentiel de ce patrimoine, lieux de mémoire collective où se lit le passé du Havre.

La Ville du Havre a fait le choix depuis plusieurs années de restaurer ce patrimoine souvent délaissé, faute de descendants.

*Entrez, vous aussi, dans l'histoire
en préservant ce patrimoine
méconnu du Havre.*





Parcours culture scientifique, technologique et environnementale

Type de mécénat recherché :

financier : 4 500 €,

en nature et en compétence :

interventions de spécialistes
recherchés dans les thématiques
suivantes : la transition énergétique,
la biodiversité, la mer,
les oiseaux, le littoral, les nouvelles
technologies, l'économie circulaire
et l'éco-citoyenneté, l'architecture,
la permaculture et les plantations
urbaines

Durée de l'action :

de septembre 2023 à juin 2024

« Stimuler la curiosité des enfants pour découvrir et comprendre l'environnement naturel, technologique et scientifique qui les entoure. »

Concrètement, il s'agit de proposer aux écoles primaires havraises des ateliers pratiques et des activités interactives en complément des programmes scolaires autour de plusieurs thématiques, sous la forme de plusieurs modules : transition énergétique, biodiversité, mer, oiseaux, littoral, nouvelles technologies, économie circulaire et éco-citoyenneté, architecture, permaculture et plantations urbaines.

150 classes en ont bénéficié en 2022-2023, soit 25 % environ des élèves du Havre. L'objectif est de développer et d'amplifier ces ateliers.

Un temps fort « défi scientifique et technologique » a lieu chaque année : en mai 2023, 15 classes se sont lancées dans la fabrication d'un engin roulant, puis ont été regroupées pour une mini-compétition au Pôle Simone Veil.

En 2023-2024, des « classes de mer » seront lancées à l'attention de 6 classes de CM1 des quartiers du Havre, inscrites dans le cadre des Cités éducatives.





Mon jardin à l'école

Type de mécénat recherché :

financier :

pour les outils de communication, l'achat de terre, la construction de lombricomposteur par les enfants

en nature :

fourniture de graines et de plants, outils de jardinage, bois ou peinture pour la décoration des bacs

en compétence :

conseils en jardinage, aide administrative

Durée de l'action :

année scolaire 2024-2025

Quoi de plus formateur que de manipuler, observer, voir croître et récolter des légumes, fruits et plantes aromatiques pour sensibiliser les enfants à la biodiversité, leur apprendre les fondamentaux de la croissance des végétaux et du fonctionnement des écosystèmes ?

C'est sur la base d'expériences réussies que la Ville du Havre souhaite équiper, à raison de 30 écoles par an, chaque établissement de trois bacs de culture et d'un lombricomposteur.

Grâce aux actions concrètes de jardinage, les élèves manipulent, observent, et apprennent les fondamentaux du vivant.



Histoires de Bébé
Pour partager des moments
sur les émotions, perceptions

BLANCHI
ON NE PEUT PAS!
ÇA VA MIEUX!
VOUS!

TOU BARBOUILLE
Pastel



Crèche d'application Marande

Budget prévisionnel : 630 000 €
Déjà développée dans d'autres pays comme la Norvège ou le Canada, cette crèche d'application sera la première en France.

Type de mécénat recherché :
financier : Une crèche d'application, c'est un lieu où l'accueil et l'accompagnement du jeune enfant se transforme en une expérience immersive et innovante. Conçue pour inspirer et éduquer, cette crèche est un observatoire vivant de l'enfance et de l'apprentissage.
réhabilitation d'une ancienne école, aménagement complet de l'espace intérieur et extérieur, végétalisation de l'extérieur

Durée de l'action :
septembre 2024
Travaux à compter de septembre 2023
La crèche d'application Marande propose un accueil en crèche pour les enfants de 0 à 3 ans, mais pas seulement. C'est aussi un observatoire de formation, un laboratoire d'éducation précoce, un lieu intégrant la nature et un lieu d'accueil pour futurs parents.

En investissant dans cette crèche d'application, vous avez l'opportunité unique de participer à la transformation de l'éducation précoce et de soutenir la formation des professionnels de la petite enfance. Mais surtout, vous contribuez à bâtir un avenir où chaque enfant peut s'épanouir dans un environnement éducatif d'exception, favorisant son bien-être, son épanouissement et son développement.



Parmi nos mécènes

- ADAGIO ACCÈS LE HAVRE
- ALSEI
- AMAM
- ARIS
- ARTE GIEE
- ARTELIA
- BOULEVARD DES ARTISTES
- BRÛLERIE DU HAVRE DE GRÂCE
- CARREFOUR SANVIC
- CIC NORD OUEST
- CEACOM
- CHEVRON
- CIM COMPAGNIE MARITIME GROUPE NOVEN
- CHALUS CHEGARAY ET CIE
- CRAM
- EDF
- ENGIE
- EPA HÉLÈNE KELLER
- CAISSE D'ÉPARGNE
- CENTRE COTY
- CINÉMA SIRIUS
- CRÉDIT MUTUEL
- EXA GROUPE TGS FRANCE
- FF BASKET
- FNAC
- FONDATION CRÉDIT COOPÉRATIF
- FONDATION JAN MICHALSKI - SUISSE
- FONDATION LA POSTE
- FONDATION MÉMOIRES DE L'ESCLAVAGE
- FONDATION DU PATRIMOINE
- FONDATION ORANGE
- FONDATION TOTAL ET ÉTABLISSEMENTS NORMANDS DE TOTAL ÉNERGIES
- FORD CAZEAUX
- GAUMONT LE HAVRE
- HARMONIE MUTUELLE
- HELVETIA FRANCE
- HÔTEL VENT D'OUEST
- HÔTEL HILTON GARDEN INN
- INSTITUTION SAINT-JOSEPH
- JARDINERIE DESJARDINS
- LIA
- LMC INVEST
- MATMUT
- MG MANAGEMENT
- MG MOTORS ETS MARY AUTOMOBILES
- NOVOTEL
- RENAULT LE HAVRE
- SAFRAN NACELLES
- SEAFRIGO
- SEDIBEX
- SICLE
- SIEMENS GAMESA
- SLAUR SARDET
- SOFIA
- SOCIÉTÉ HAVRAISE DE NETTOYAGE ET DE PEINTURE
- SOCIÉTÉ GÉNÉRALE
- TRANSDEV
- VINCI CONSTRUCTION

Mécènes d'Un Été Au Havre :

CLUB TPE/PME :

- 9BIS ARCHITECTURE
- A&CO
- AFPI SEINE ESTUAIRE
- AL DENTE
- AMBP
- AQUAOcéANE
- ADTS



- BEST WESTERN PLUS
- CABINET GAN BRUNO LEPRETTRE & ANTHONY BOUILLARD
- CEACOM
- CLEMAJOB
- DB COM
- ÉLÉVATION
- GROUPE RDT
- HANDIRECT
- HM IMMO PRO
- HETIK
- HEUREUX QUI COMMUNIQUE
- INTÉRIEUR B
- ISODIAG
- LE GRIGNOT
- LH NETTOYAGE
- MCE AUTOMATION
- HÔTEL NAOS HILTON GARDEN INN
- OTHERWORLD DEVELOPPEMENT DURABLE
- POMPES FUNÈBRES HAVRAISES
- PPG COATINGS
- SARL KERFOURN – CRÊPERIE LE FRANCE
- SAS FINANCEMENTS NORMANDS – MEILLEUR TAUX.COM
- SHEMA AGENCE VALLÉE DE SEINE
- SHIVA
- SNEB ÉTANCHÉITE
- UNIFER
- VINA DOMUS

LH Club :

- CARE SAS
- CAISSE D'ÉPARGNE NORMANDIE
- CENTRE COMMERCIAL DOCKS VAUBAN
- CHEVRON ORONITE SAS
- CIM – CCMP
- CRAM
- CSAM

- CRÉDIT AGRICOLE NORMANDIE SEINE
- EM NORMANDIE
- GÉNÉRALE DE MANUTENTION PORTUAIRE
- HELVETIA
- LUBRIZOL
- MBB ASSURANCES
- PROUDREED
- SAFRAN
- SEDIBEX
- SHGT
- SIM EMPLOI
- SOGESTRAN
- TOTAL RAFFINAGE FRANCE
- TERMINAUX DE NORMANDIE
- TGS FRANCE
- TRANSDEV LIA

Grands mécènes :

- PARTOUCHE
- SEAFRIGO

Partenaires techniques :

- ALCÉANE
- ORANGE
- TRANSDEV LIA



A series of horizontal dotted lines for writing practice, spanning the width of the page.



leHavre

CONTACT :

**Pôle des Financements Extérieurs
et du Mécénat**

Direction des Finances

02 35 19 45 96

mecenat@lehavre.fr