

Conférence de presse – 5 juin 2019

**Présentation des mesures prises par la Préfecture de
Seine-Maritime et la Ville du Havre pour la Sécurité du
public lors *de la Coupe du monde de football féminine***

du vendredi 7 au vendredi 28 juin 2019



Rappel du contexte

- ✓ 7 matches au stade Océane entre le 8 et le 27 juin dont un 1/8 de finale et un ¼ de finale
- ✓ Un village d'animations mise en place par la Ville sur l'esplanade de la plage ouvert les jours de match au stade Océane et les jours de match de l'équipe de France
- ✓ Une concomitance d'événements en Normandie et une menace terroriste qui demeure élevée



Forte mobilisation des services de l'Etat

- ✓ Une convention nationale entre l'Etat et le Comité Local d'Organisation de la Coupe du monde féminine pour coordonner le dispositif de l'organisateur avec les actions des services de l'Etat

- ✓ Une classification en grand événement pour permettre un contrôle renforcé des intervenants sur les sites de la compétition



La mobilisation des services de l'état

- ✓ Un périmètre de sécurité autour du stade incluant 3 niveaux de contrôle : inspection visuelle des sacs, contrôle par magnétomètre et palpation de sécurité
- ✓ une liste d'objets interdits
- ✓ En complément du dispositif mis en place par l'organisateur, mobilisation accrue des effectifs de sécurité publique pour permettre le bon déroulement des festivités : assurer une circulation la plus fluide possible, prévenir tout acte délinquant et être prêt à intervenir en cas d'événement grave
- ✓ Une interdiction de survol du stade : les drones ne sont donc pas autorisés
- ✓ un pilotage centralisé du dispositif à partir du poste de commandement manifestation (PCM) qui sera activé sous la responsabilité de Mme la Sous-Préfète du Havre, en présence des services de la Police Nationale, de la Police Municipale et des services de secours (SAMU et sapeurs pompiers)



Un dispositif prévisionnel de secours spécifique coordonné avec le SAMU et le SDIS

- ✓ Un dispositif de premier secours (DPS) prévu par l'organisateur avec la FFSS : 4 infirmeries équipées dans le stade pour les secours au public
- ✓ Un dispositif médical de l'association ISMA complète le DPS
- ✓ Une mobilisation en cas d'événements des services de secours et de l'ensemble des établissements de santé de l'agglomération havraise



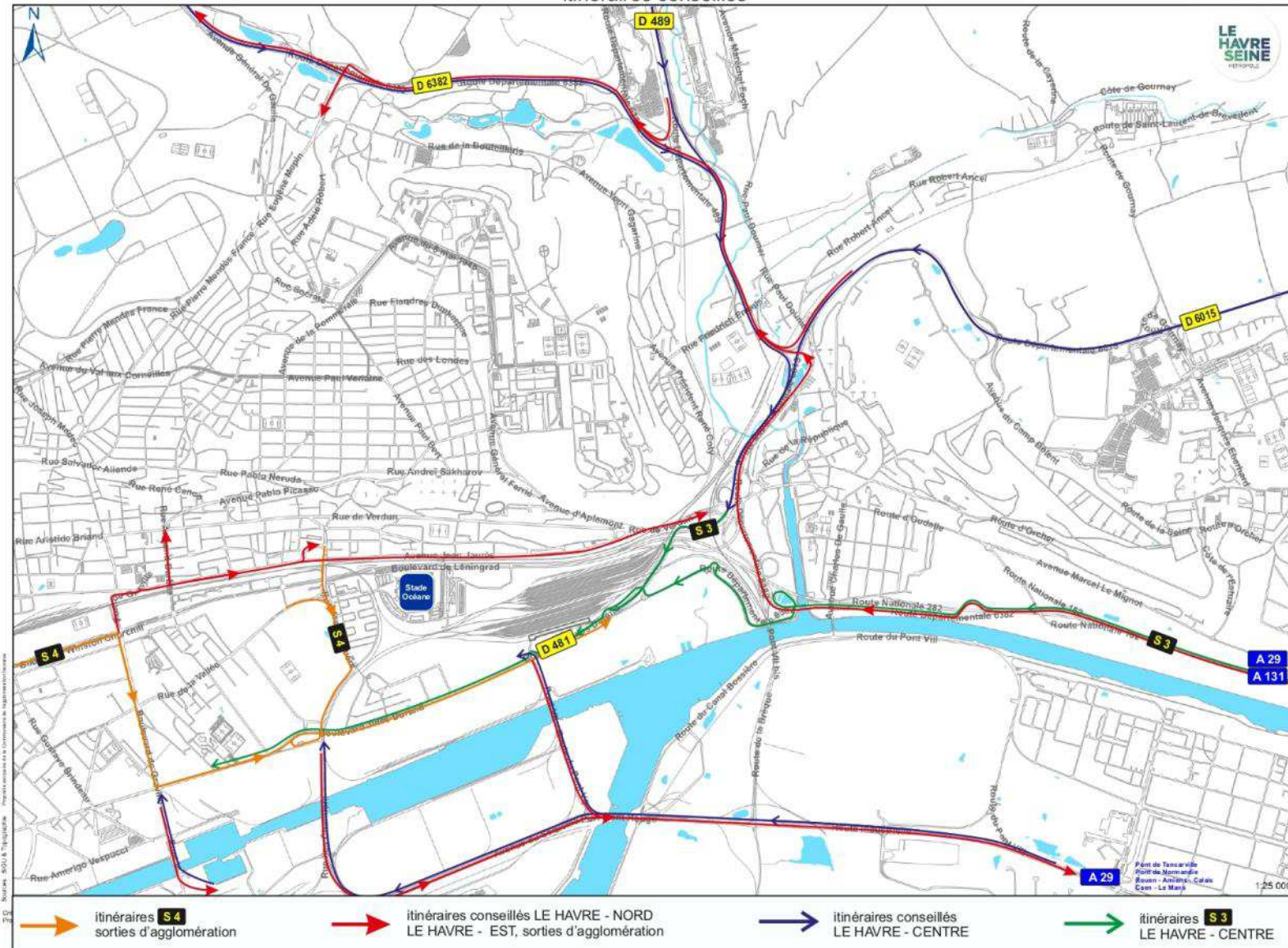
Un dispositif de circulation pour les jours de match

- ✓ Un plan de jalonnement orientera les automobilistes qui ne souhaitent pas se rendre au stade vers des itinéraires de déviation
- ✓ Des navettes gratuites pour le stade seront mises à disposition par la communauté urbaine au départ du Havre, de Montivilliers et de Gonfreville l'Orcher
- ✓ Un dépose-taxi sur le parking du stade Deschaseaux
- ✓ Un parking relais de 300 places au 170 boulevard Jules Durand (site Eurasia)
- ✓ 180 places de parking vélos aux abords du stade Océane

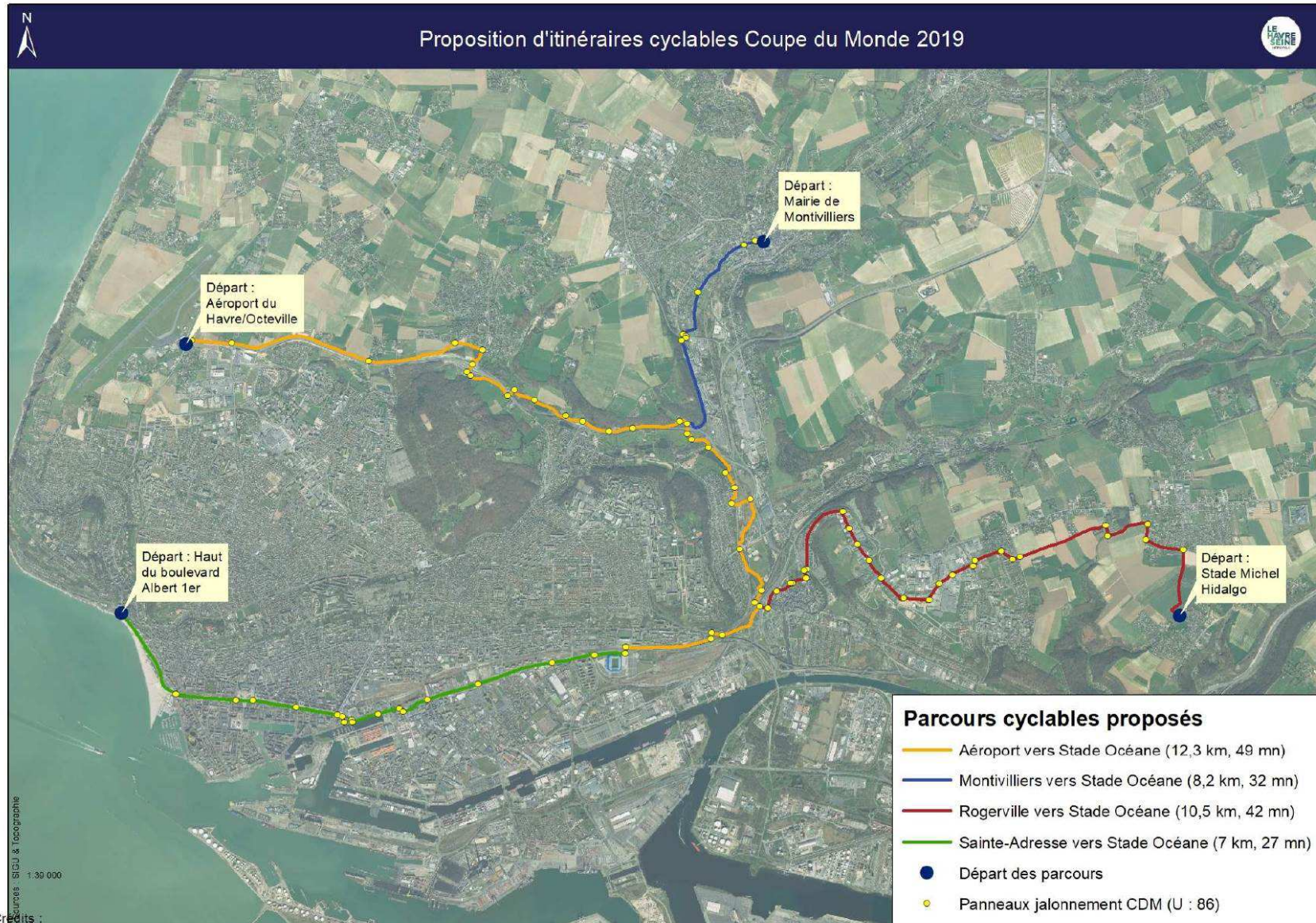


Plan de jalonnement

COUPE DU MONDE FÉMININE DE FOOTBALL JUIN 2019
itinéraires conseillés



Plan de jalonnement



Plan de jalonnement



Dispositif village

- ✓ Un village composé de différents pôles d'animations :
 - Des terrains sportifs (beach soccer, futsal extérieur) ;
 - des animations footballistiques (foot fléchettes, foot bowling, foot de précision) ;
 - une zone souvenirs (borne photo pour se prendre dans le stade ou devant les lieux emblématiques du territoire, des cartes postales d'Ettie seront également disponibles) ;
 - une zone culturelle et artistique (une exposition de photos, une animation artistique et participative qui consiste en la construction d'un ballon de football géant) ;
 - une zone urbaine (une table de teqball, une arène « 1 contre 1 », des baby-foot) ;
 - une zone impact & héritage (stand ILES, cendriers ludique, eco-cabane, restitution des travaux réalisés dans l'année par les élèves des écoles primaires de la ville) ;
 - une zone innovante (mur digital).

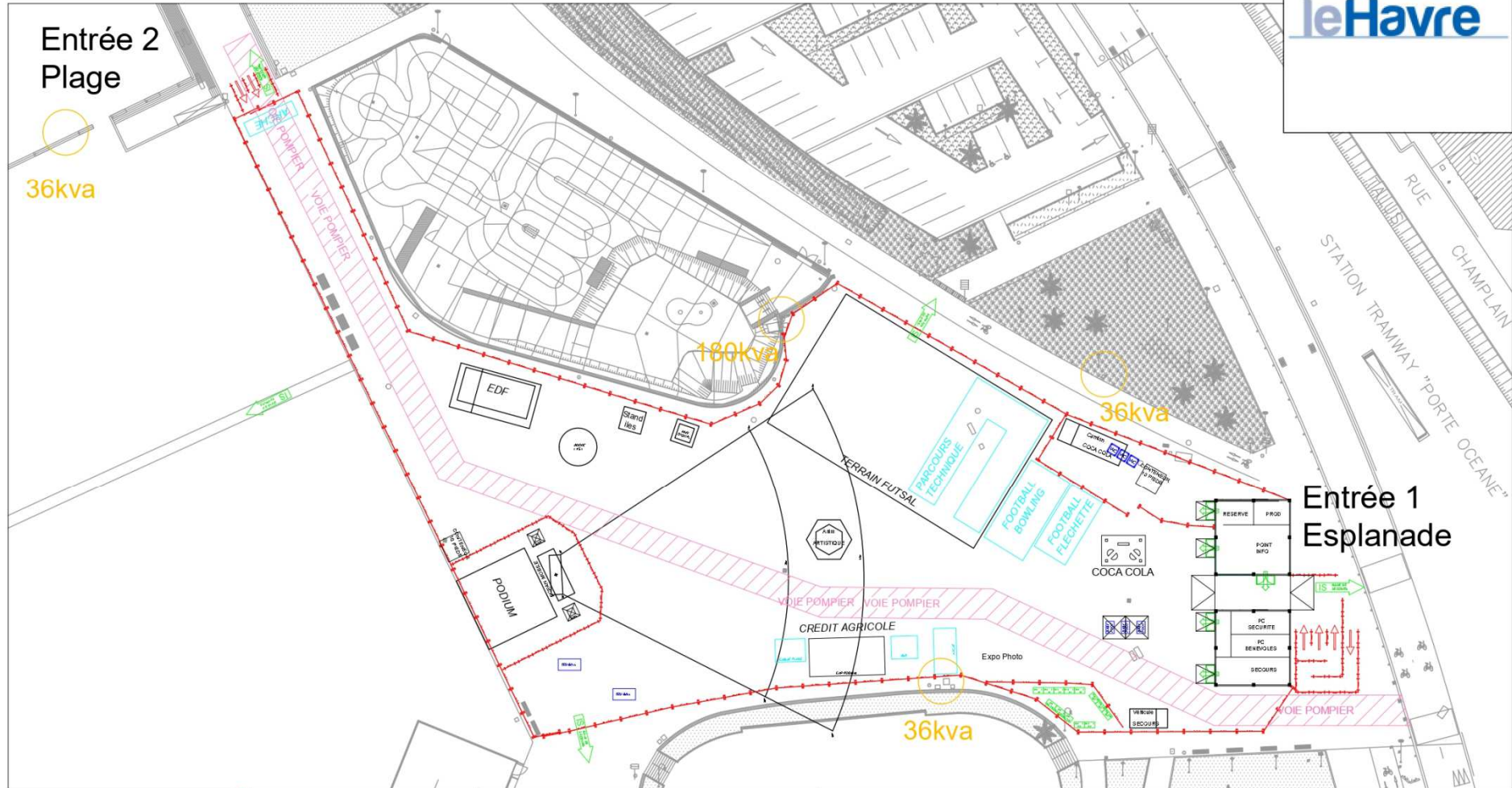
- ✓ La Ligue de football de Normandie sera présente tous les jours d'ouverture avec des animations (parcours de motricité avec buts de précision, photo call, quiz).

- ✓ Les partenaires de la compétition proposeront également des animations (réalité virtuelle, but cible, baby-foot géant, ...)

Dispositif village

FIFA Fan Experience - Le Havre - Implantation Esplanade Dispositif du 12 juin

Adresse du site : Esplanade de la Plage - Boulevard Albert 1er - 76600 Le Havre



Dispositif Fan Parade du 11 juin

- ✓ La Fédération des supporters néerlandais organise une Fan Parade le mardi 11 juin à partir de 11h30.

Les supporters à pied seront encadrés et déambuleront sur la voie routière derrière un bus impérial de supporters. Celui-ci empruntera l'avenue Foch, fera le tour de l'Hôtel de Ville pendant que les autres traverseront les jardins pour rejoindre le bus au niveau du boulevard de Strasbourg, pour se rendre à la gare.

- ✓ Afin d'assurer le bon déroulement de la manifestation, le stationnement sur l'itinéraire sera interdit (avenue Foch, boulevard de Strasbourg) **à partir du lundi 10 juin 23h jusqu'au mardi 11 juin 13h**

Les bons comportements à adopter dans les rassemblements publics et lors des spectacles

- ✓ Anticiper ses déplacements, utiliser les transports en commun, prévoir des parcours à pieds ou à vélo
- ✓ Adopter une attitude calme et respectueuse d'autrui
- ✓ Respecter les agents assurant la sécurité du public
- ✓ Éviter de transporter des gros sacs
- ✓ liste des objets interdits
- Mesures administratives prises pour la manifestation :
 - Les pétards et feux d'artifice sont interdits par arrêté préfectoral
 - L'acquisition de liquide chimiques inflammables ou explosifs est réglementée par arrêté préfectoral



La communication au grand public

- ✓ Diffusion d'un dépliant « informations pratiques »
- ✓ Plusieurs points de distribution :
 - Des hôtesse**s** bilingues seront positionnées à la gare, place Perret, aux Docks Vauban et à l'Hôtel de Ville pour informer et diriger les visiteurs
 - Des hôtesse**s** seront présentes sur le parking relais Eurasia, à Montivilliers, à la gare du Havre et à Gonfreville tous les jours de match, 3h avant le coup d'envoi

La communication au grand public

FIFA FAN EXPÉRIENCE

OUVERTURES

JOURS	1000 1800	1000 2000	1500 2300
Samedi 8 juin	⚽		
Dimanche 9 juin	⚽		
Mardi 11 juin		1600 - 1800	
Mercredi 12 juin			⚽
Vendredi 14 juin			⚽
Lundi 17 juin*			⚽
Mardi 20 juin			⚽
Samedi 22 juin	⚽		
Dimanche 23 juin	⚽		
Jeu 27 juin			⚽

*Février à 17h.

AU PROGRAMME
Des activités sportives, éducatives, culturelles et interactives. Parc de foot au son, jeux en famille ou entre amis, les ateliers seront plongés dans l'ambiance de la compétition.
Au sein du village, vous pourrez également découvrir toutes les facettes de la ville et du territoire avec notamment des journées thématiques, ateliers en ateliers les activités publiques déployées par la Ville du Havre et Le Havre Seine Métropole.

RENOUVEZ L'EXPÉRIENCE !
Venez chaque semaine et collecter des bracelets pour gagner plein de surprises.

INFOS PRATIQUES
Venir au village
- Tramway Lignes A et B - Arrêt La Plage
- Bus Lignes 1 et 4 Arrêt S. de Chaulain
- Vélo : parc sécurité du Parking de la Plage
Accès au village
- 3 entrées sécurisées
- 3 itinéraires de circulation, inspection visuelle des vestes et sacs autorisés, contrôle par magnétomètre, patrouille de sécurité.

ACCÈS AU STADE

- Les parkings du Stade Océane ne sont pas ouverts au public, vous pouvez accéder au stade en navette gratuite, à pied ou à vélo.
- Le parvis haut du stade (zone bleue) est inclus dans le périmètre de sécurité.
- Pour accéder au périmètre de sécurité vous devez présenter votre billet et vous soumettre à 3 itinéraires de contrôle : inspection visuelle, des vestes et sacs, contrôle par magnétomètre, patrouille de sécurité.

OBJETS INTERDITS DANS LE STADE ET LA FIFA FAN EXPÉRIENCE

- Une personne qui refuse est à votre disposition au stade.
- Si un propriétaire d'objets non autorisés refuse de s'en séparer, l'accès au stade lui sera interdit.
- Carte bleue non renouvelable ne peut être utilisée à l'extérieur valant les demandes des organisateurs.
- Tout détenteur d'un billet est informé qu'il est susceptible d'être filmé dans le stade ou lors de l'accès à celui-ci dans le cadre des mesures de vidéosurveillance.

NAVETTES GRATUITES au départ du Havre, Montvilliers et Gonfreville-l'Orcher (terminus Stade Océane)

- POUR ALLER AU STADE**
 - ↳ **Départ de la Gare routière du Havre (zone La Fayette)** : quart D toutes les 15 min à partir de 3h avant le match (dernière navette 10 min avant le match)
 - ↳ **Départ de Montvilliers Gare (place Général Leclerc de Haute-Normandie)** : toutes les 25 min à partir de 3h avant le match (dernière navette 30 min avant le match)
 - ↳ **Départ de Montvilliers Champ de Foire (rue de Champ de Foire, devant le collège)** : toutes les 50 min à partir de 3h avant le match (dernière navette 30 min avant le match)
- ↳ **Départ de Gonfreville-l'Orcher Camp Océane (rue Jacques Éberhard - Placette GAO)** : toutes les 25 min à partir de 3h avant le match (dernière navette 30 min avant le match)
- ↳ **Départ du Parking Relais Jules Durand** : toutes les 25 min à partir de 3h avant le match (dernière navette 10 min avant le match)

POUR LE RETOUR DU STADE

- ↳ **Départ à la fin de match, rue Henri Gaubier (indéterminés)**.
- ↳ **Navette supplémentaire entre le terminus Stade Océane et Caldemard (rue Gares, 150m de Ville, Sureau, Rivault).**
- ↳ **Correspondances avec le tram Q et G à la Gare.**
- Ticket à l'unité : 1,80€

Pour les navettes au départ de Montvilliers et Gonfreville-l'Orcher, les locations de départ et passages sur un itinéraire imprévisible sur www.havropole.fr

PLUS D'INFOS SUR COUPEDUMONDEFEMINEFIFA.LEHAVRE.FR

TAXIS
Service transport de taxi 24h/24, 7j/7. Service personnel de accueil à la hauteur de votre niveau. Mise à disposition de véhicule avec chauffeur.

RADIO TAXIS LE HAVRE
TEL : 02 35 25 81 81

Océane TAXIS
TEL : 02 35 25 35 66

COUPE DU MONDE FEMININE DE LA FIFA AU STADE Océane

SAMEDI 20 JUIN - 19h	MARDI 27 JUIN - 19h
VENDREDI 14 JUIN - 21h	LUNDI 17 JUIN - 19h
JEUDI 20 JUIN - 21h	JEUDI 27 JUIN - 21h

La communication au grand public

FIFA FAN EXPERIENCE

La plage du Havre va vibrer au rythme de la Coupe du Monde. A l'occasion des matchs qui se dérouleront au Stade Océane et des matchs de l'équipe de France, la FIFA Fan Experience ouvrira ses portes aux visiteurs venus des quatre coins du monde.

Au programme : des activités sportives, écoresponsables, culturelles et interactives. Fans de foot ou non, seuls, en famille ou entre amis, les visiteurs seront plongés dans l'ambiance de la compétition.

OFFICE DE TOURISME PLAGE

Ouvert de 9h30 à 13h et de 14h à 19h.

POINT INFO TOURISME PLACE PERRET

Ouvert de 10h à 13h et de 14h à 19h.

lehavretourisme.com
TEL. 02 32 74 04 04

LES MONUMENTS INCONTOURNABLES

- 1 L'APPARTEMENT TEMCOIN FERRET**
Pour découvrir les aménagements proposés par l'atelier d'après pour réguler les habitants au sein d'un immeuble en 40 appartements.
- 2 L'ÉGLISE SAINT-JOSEPH**
Tel un phare au cœur de la ville, cette église de la Renaissance domine par son tour de 127 mètres.
- 3 L'HÔTEL DE VILLE**
Avec sa tour de 72 mètres et son toit à la française, l'Hôtel de Ville est l'un des 400 monuments emblématiques de la reconstruction du Havre.
- 4 MUSÉE DE L'HÔTEL DUBOIS DE SÈVILLÉ**
L'ancien hôtel particulier d'un marchand de vin et d'exportateur de vin de France est devenu un musée de la ville.
- 5 LA CATÈNE DE CONTAINERS**
La construction pour cette œuvre réalisée par Vincent Callebaut pour ses 500 ans de la ville en 2011.
- 6 LES BAINS DES DOCKS**
Ce centre aquatique inspiré des baignoires romaines a été dessiné par l'architecte Jean Nouvel.
- 7 LA MAISON DE L'ARMATEUR**
Par son architecture imposante et son toit à la française, ce bâtiment est un véritable chef-d'œuvre de l'architecture de la ville.
- 8 L'HÔTEL DE VILLE**
Avec sa tour de 72 mètres et son toit à la française, l'Hôtel de Ville est l'un des 400 monuments emblématiques de la reconstruction du Havre.
- 9 LE MUSEUM D'HISTOIRE NATURELLE**
Pour découvrir en famille la biodiversité animale, végétale et minérale.
- 10 LE VOLCAN**
L'œuvre de l'architecte Jean Nouvel, cette sculpture monumentale est un véritable chef-d'œuvre de l'architecture de la ville.
- 11 L'ÉGLISE SAINT-JOSEPH**
Tel un phare au cœur de la ville, cette église de la Renaissance domine par son tour de 127 mètres.
- 12 LA PLAGE ET SES CABANES**
Les cabanons emblématiques de la plage du Havre, les visiteurs ont pu les découvrir durant l'été 2017.
- 13 MUSÉE DE L'HÔTEL DUBOIS DE SÈVILLÉ**
L'ancien hôtel particulier d'un marchand de vin et d'exportateur de vin de France est devenu un musée de la ville.
- 14 LES JARDINS SUSPENDUS**
Découvrez végétales et animales dans un site de 17 hectares surplombant la baie de France et offrant des points de vue remarquables sur le Havre, le port et la ville.

SAINT-VINCENT ET LA PLAGE

Un village dans la ville et d'élegant villas balnéaires. De nombreuses boutiques de mode, décoration et gastronomie. La plage et ses restaurants face à la mer.

Le Brou du monde, entre mer et falaise, un site historique pour l'installation de Cabine Météo.

AUTOUR DES HALLES CENTRALES ET DU VOLCAN

- Un quartier vivant et commerçant, autour des rues piétonnes, se redonne l'architecture de la reconstruction d'Auguste Perret et l'œuvre d'Oscar Niemeyer, créateur du Volcan.
- Le Volcan, un lieu de rencontres culturelles, une salle de spectacle et l'une des plus belles bibliothèques de France.
- Le Musée Jean-Jacques de Saïx, impressionnant (environ 60-100 mètres).
- Les grands clubs de restaurants et bars.
- Les Halles Centrales : un marché couvert, qui vous propose de nombreux produits locaux et son marché extérieur le dimanche matin.

NOTRE DAME ET LE QUAI SOUTHAMPTON

La rue de Paris, la Grande rue du Havre qui mène au Quai Southampton, nouveau lieu de balade des visiteurs.

La Cabine de containers, une œuvre inédite de Vincent Callebaut, sur le Quai Southampton.

Le nez du paquebot France, œuvre emblématique de la ville, exposé près du port de pêche.

Le centre commercial Espace City : plus de 80 boutiques et de nombreuses boutiques, bars et restaurants.

AUTOUR DE L'HÔTEL DE VILLE

- L'Hôtel de Ville unique au cœur du Havre, entouré de jardins et de basses.
- Timescope, une bonne de réalité virtuelle pour découvrir la place de l'Hôtel de Ville au XX^e siècle et après les bombardements de 1945 (près de 100 mètres).
- Le centre commercial Espace City : plus de 80 boutiques et de nombreuses boutiques, bars et restaurants.

SAINT-FRANÇOIS, UN QUARTIER HISTORIQUE

- Bassins historiques, bâtiments de briques et toit de gaïche.
- 70 restaurants.
- Un marché aux poissons face au port de pêche.
- L'un des plus anciens quartiers du Havre avec la maison Maison de l'Armateur, l'ancien hôtel de la maison de l'Hôtel Dubois de Seville (XX^e siècle) et son cabinet de curiosités.

LES DOCKS RÉNOVÉS

- Le quartier portuaire historique renait depuis une dizaine d'années.
- Le centre commercial des Docks : plus de 60 boutiques dans les anciens entrepôts portuaires du XIX^e siècle. Un large choix de restaurants (burgers, italien, mexicain, asiatique...).
- La piscine des Bains des Docks dessinée par l'architecte Jean Nouvel.

LE HAVRE ET LE SPORT, UNE LONGUE HISTOIRE

En 1872, le premier club de football en Europe continentale est créé au Havre. La Coupe du Monde Féminine de la FIFA France 2019[®] est l'occasion de revenir sur la longue histoire qui unit le club Océane au football et aux pratiques sportives plus anciennes grâce à des visites et conférences.

Plus d'informations :
Maison du Patrimoine / Point Info Tourisme Place Perret
maison-patrimoine@lehavre-etreret-tourisme.com

UNE MÉTROPOLE MARITIME ÉTONNANTE

Ses traces de présence humaine sur les lieux remontent à la Préhistoire, la ville du Havre est jeune.

Fondée en octobre 1517 par François I^{er}, elle s'est développée essentiellement grâce à l'activité de son port aux XVIII^e et XIX^e siècles. Si la ville a lourdement souffert des bombardements de septembre 1944, elle a toutefois su se reconstruire entre 1945 et 1964, sous l'impulsion de l'architecte Auguste Perret (le Maître du béton) et de son atelier.

Reconnu pour la modernité de sa reconstruction, le centre-ville du Havre figure depuis 2005 au patrimoine mondial de l'humanité de l'UNESCO.

Oscar Niemeyer (de Volcan) et Jean Nouvel (des Bains des Docks) ont ensuite apporté leur contribution faisant de la ville un véritable laboratoire architectural.

Situé en Normandie, sur la rive droite de l'estuaire de la Seine, à 200 kilomètres de Paris, le port du Havre est le deuxième de France en tonnage.

Justism

VERS LE STADE

VERS LE CHÂTEAU DE GROMESNIL DE-COLBOSC

Tout le programme

Et pour connaître tout le programme des festivités, rendez-vous sur :

<https://coupedumondefemininefifa.lehavre.fr/>



leHavre